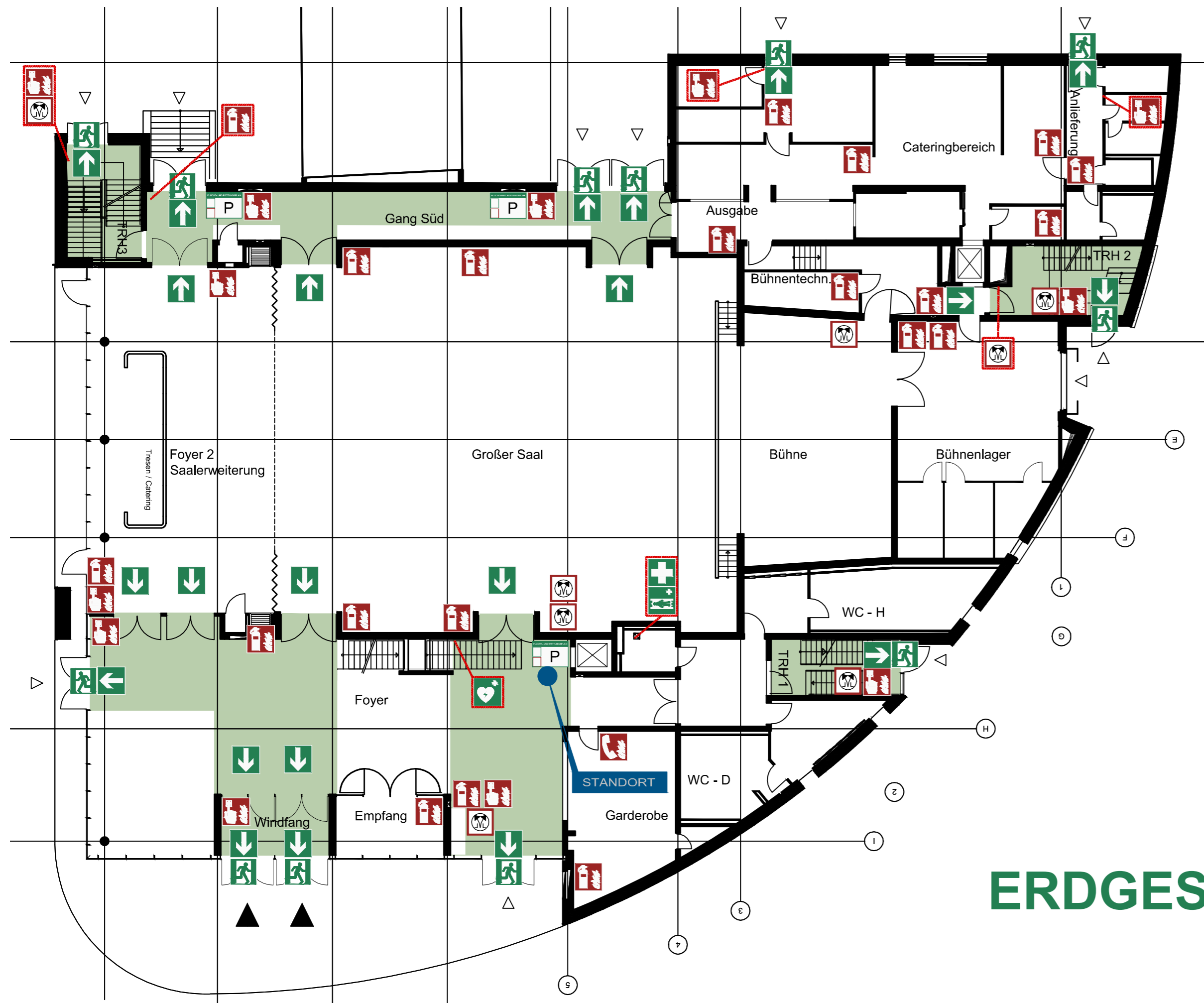


FLUCHT- UND RETTUNGSPLAN



LEGENDE

-  Ihr Standort
-  Fluchtweg / Fluchttreppe
-  Flucht- und Rettungswegplan
-  Fluchtrichtung
-  Notausgang
-  Brandmelder
-  RWA-Taster
-  Feuerlöscher
-  Brandmeldetelefon (EG - Foyer / Garderobe)
-  Defibrillator (AED) automatischer, externer
-  Erste Hilfe, Krankenliege

ERDGESCHOSS

Verhalten bei Unfällen

Ruhe bewahren

1. Unfall melden
 - Telefon: **112**
 - Wo geschah es?
 - WAS geschah?
 - Wie viele Verletzte?
 - Welche Art von Verletzungen?
 - Warten auf Rückfragen!
2. Erste Hilfe
 - Absicherung des Unfallortes
 - Versorgung der Verletzten
 - Anweisungen beachten
3. Weitere Maßnahmen
 - Rettungsdienste einweisen
 - Schaulustige wegschicken

Verhalten im Brandfall

Ruhe bewahren

1. Brand melden
 - Brandmelder betätigen oder
 - Telefon: **112**
 - WER meldet?
 - WAS ist passiert?
 - Wie viele sind betroffen/verletzt?
 - WO ist etwas passiert?
 - Warten auf Rückfragen!
2. In Sicherheit bringen
 - Gefährdete Personen mitnehmen,
 - Türen und Fenster schließen, Kennzeichneten
 - Rettungswegen folgen,
 - Aufzug nicht benutzen, Anweisungen beachten
3. Löschversuch
 - Feuerlöscher, Mittel und Geräte zur Brandbekämpfung benutzen

Objekt: **Stadthalle Bad Neustadt a. d. Saale**

Geschoss: **Erdgeschoss**

Stand: 18.01.2017 Plan-Nr.: EG_002

Planersteller: **pbr** pbr Planungsbüro Rohling AG
Rathenaustraße 11
07745 Jena